



Les Championnats du monde de ski à Saint-Moritz en février sont une vitrine de choix pour la Suisse. En tant qu'ambassadeur de Raiffeisen, je suis certain que nous pourrons montrer une fois encore au monde entier que la Suisse sait organiser à la perfection de grandes manifestations. Faites honneur à l'engagement des organisateurs en venant encourager sur place nos sportifs. Vous trouverez les offres préférentielles pour les sociétaires Raiffeisen sur welovesnow.ch/offre.



Pirmin Zurbriggen
hôtelier, promoteur de la relève,
ancien skieur de compétition, Saas Fee



Tout sur le sociétariat Raiffeisen:
raiffeisen.ch/memberplus

LE BAR DES NEIGES *EST INCONTOURNABLE*

Les Championnats du monde de ski, qui auront lieu en février à Saint-Moritz, offriront un spectacle incomparable sur les pistes. Même les visiteurs qui n'assisteront pas aux courses y trouveront assurément leur compte. En effet, le bar des neiges Raiffeisen et l'espace igloos dans l'aire d'arrivée valent le détour.

Auteur **Pius Schärli** Photo **Keystone**

Berceau des sports d'hiver, Saint-Moritz accueillera les Championnats du monde de ski alpin du 6 au 19 février 2017 pour la cinquième fois après 1934, 1948, 1974 et 2003. Les organisateurs espèrent que la météo sera idéale, comme c'était le cas il y a 13 ans. A cette époque, toutes les courses s'étaient déroulées selon le programme et sans reports, une première en 33 ans. Presque tous les athlètes sont hébergés dans le village, faisant ainsi de Saint-Moritz le «creuset des nations». Un petit village olympique donc dans l'une des régions les plus ensoleillées de Suisse.

Le bar des neiges Raiffeisen de 40 mètres de long, installé dans l'aire d'arrivée Salastrains, est construit avec de la neige et de la glace, ce qui est particulier aux Championnats du monde de ski de cette année. Il propose un grand choix de boissons comme de la bière, du vin chaud, du café arrangé, différents punches et des coupes de champagne. Goûtez la Puolpetta engiadinaisa (hamburger) du boucher originaire de Basse-Engadine Reto Zanetti accompagnée de pain pita du boulanger de Haute-Engadine Didier Grond de Sils.

Si la météo n'est pas favorable, les visiteurs peuvent se réfugier dans des igloos de 5 mètres de diamètre situés sur l'espace Raiffeisen de 250 m². En cas de très mauvais temps,

des toiles de protection seront également installées. La particularité de ce bar est que ce sont les collaborateurs de Raiffeisen qui font le service. 80 à 90 personnes se relayeront lors de ces onze journées de compétition.

Des événements très populaires comme les traditionnelles courses de chevaux sur le lac gelé de Saint-Moritz ou les concours de bob et de skeleton sur la piste de bobsleigh olympique de Saint-Moritz-Celerina auront également lieu pendant ces Championnats du monde de ski. Mais la Haute-Engadine réserve encore bien d'autres surprises aux visiteurs, comme la fameuse tarte aux noix de la confiserie de l'hôtel Hauser, une visite au musée Segantini, un dîner sur le Muottas Muragl à la vue magnifique sur toute la région, une promenade en taxi sur la piste de bob ou un shopping dans les boutiques de mode internationales.



Programme des courses

CHAMPIONNATS DU MONDE DE SKI 2017

Mardi, 7 février: **SUPER-G DAMES**

Mercredi, 8 février: **SUPER-G MESSIEURS**

Vendredi, 10 février: **SUPER COMBINÉ DAMES**

Samedi, 11 février: **DESCENTE MESSIEURS**

Dimanche, 12 février: **DESCENTE DAMES**

Lundi, 13 février: **SUPER COMBINÉ MESSIEURS**

Mardi, 14 février: **COURSE DES NATIONS
PAR ÉQUIPE**

Jeudi, 16 février: **SLALOM GÉANT
DAMES**

Vendredi, 17 février: **SLALOM GÉANT
MESSIEURS**

Samedi, 18 février: **SLALOM
DAMES**

Dimanche, 19 février: **SLALOM
MESSIEURS**

Vous trouverez toutes
les informations sur
stmoritz2017.ch

Grâce à l'offre Raiffeisen, les billets d'entrée pour assister aux courses des Championnats du monde se vendent à partir de 20 francs (offres en ligne sur welovesnow.ch). A ce prix, vous bénéficierez de places debout très attractives au cœur du tohu-bohu. Des forfaits pour les fans (entrée, bonnet, restauration et boissons) sont proposés en exclusivité aux sociétaires des Banques Raiffeisen et peuvent également être réservés en ligne à un prix très avantageux. Pour un voyage agréable, sans stress et avec place de parking, nous vous recommandons de vous rendre en voiture à Thusis ou à Landquart, puis de prendre le train et de vous laisser conduire à travers un magnifique paysage enneigé. Alors, n'hésitez plus à réserver!

LES SOCIÉTAIRES EN PROFITENT

Entrées: places debout à partir de 20 francs au lieu de 40.

Forfaits événements dès 38 francs: place debout sur l'aire d'arrivée, bonnet, restauration (une boisson, un hamburger «Puolpetta engiadinasia», un vin chaud) dans la fan-zone du village de Saint-Moritz.

Offre à réserver uniquement en ligne sur welovesnow.ch/eventpackage



En savoir plus sur le bar des neiges et l'igloo Raiffeisen sur notre blog: welovesnow.ch/bardesneiges



SPORT D'HIVER – SAIN ET ACCESSIBLE

Cet hiver encore, nos sociétaires bénéficieront en semaine – et certains week-ends – de cartes journalières de ski avec une réduction de 50%. L'offre comprend 23 domaines skiables en Valais, dans les Alpes vaudoises et l'Oberland bernois, en Suisse centrale, au Tessin et aux Grisons.

Auteur **Pius Schärli**

Cinq nouveaux domaines skiables, à savoir Engelberg-Titlis, Obersaxen, Scuol, Marchabehgg et Belalp feront partie de nos destinations cette saison d'hiver. Les domaines skiables n'ont jamais été aussi accessibles aux sociétaires de Raiffeisen. Parmi les 18 autres domaines skiables, on compte des destinations prisées comme les 4 Vallées, les Alpes vaudoises, la région de la Jungfrau, Davos ou St-Moritz. De la poudreuse, du soleil et des pistes libres: telle est l'image idéale d'une jour-

née de sports d'hiver reposante. Et c'est d'autant mieux s'il est possible de faire des économies. A titre d'exemple: une carte journalière de Meiringen/Hasliberg ne coûte que 28.50 francs pour les sociétaires Raiffeisen au lieu de 57 francs. Nous vous présentons d'abord quatre domaines skiables en particulier. Vous trouverez ensuite un aperçu de toutes les destinations de sport d'hiver et des jours de validité de l'offre sur une double page ainsi que sur raiffeisen.ch/hiver.

Aussi simple que ça

CARTE JOURNALIÈRE DE SKI EN 5 ÉTAPES

Le plus simple est d'imprimer votre bon vous-même à domicile avec print@home. Les bons sont disponibles gratuitement sur Internet à l'adresse raiffeisen.ch/hiver

Les bons sont en principe valables la semaine, du lundi au vendredi, ainsi que certains week-ends.

- 1 se connecter à raiffeisen.ch/hiver
- 2 choisir le domaine skiable et le jour
- 3 imprimer le bon
- 4 donner le bon à la caisse au départ des installations
- 5 payer avec votre carte bancaire Raiffeisen (Maestro, V PAY ou carte de crédit) et épargner 50%



L'ALTERNATIVE: Acheter sa carte journalière en ligne à la maison et accéder directement aux pistes

Pour qui veut éviter de faire la queue à la caisse et accéder directement aux remontées mécaniques, Raiffeisen propose, à côté de la carte journalière à moitié prix, un coffret avec 25% de rabais. Il contient deux cartes à puce (d'une valeur de 6 francs chacune) ainsi qu'un bon d'une valeur de 40 francs. Vous pouvez ainsi acheter en ligne des tickets de ski de 70 domaines skiables et charger directement vos cartes à puce. Celles-ci sont utilisables tous les jours, mais elles ne sont pas cumulable avec l'offre des cartes journalières à moitié prix.



Pour les sociétaires Raiffeisen: 39 au lieu de 52 francs.

4 VALLÉES: un domaine skiable

Les 4 Vallées, le plus vaste domaine skiable en Suisse, relie les stations de Veysonnaz, Thyon, Nendaz, en passant par le Mont Fort qui culmine à 3'330 m, Verbier et la Tzoumaz. Ce paradis blanc immaculé avec vue sur le Mont Blanc et le Cervin s'étend sur plus de 400 km de pistes, compte plus de 92 remontées mécaniques et a été déclaré «Vainqueur de test» dans la catégorie très bon skieur/freerider par skiresort.de, le plus grand portail de test au monde. Les 4 Vallées constituent le domaine skiable idéal pour les familles, car il dispose de plusieurs pistes pour débutants, dont une (slow slope) avec limitation de vitesse à 30 km/h. Les amateurs de ski à haute vitesse pourront se rendre sur la mythique «Piste de l'Ours».



SAAS-FEE: au cœur des 4000

Le village de Saas-fee, situé sur un haut-plateau, est également appelé «République libre des vacances». Sur le glacier de l'Allalin culminant à plus de 3'600 m d'altitude, il est possible de skier même l'été. Saas-Fee a même développé un concept spécial pour les chasseurs de records de vitesse qui peuvent participer à l'Adrenalin-Cup. Il faut se donner à fond. La liste des vainqueurs et les photos de course sont publiées sur Internet. Il va de soi que l'on peut également skier à Saas-Fee à une allure plus modérée ou visiter le Freestyle Park. De nombreux 4'000 prestigieux entourent les lieux: Mont Rose, Strahlhorn, Allalin, Täschhorn, Lenzspitze, etc., qui forment un magnifique diadème autour de la région.

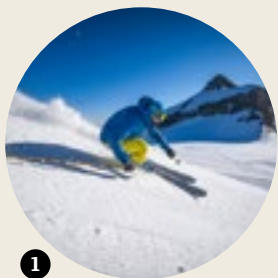
RÉGION DE LA JUNGFRAU: le Lauberhorn en live

A l'école de ski, on apprend à se tenir sur des skis. Toutefois, pour vite avancer, on a besoin de véritables défis. Certains parents n'hésitent pas à prendre de la hauteur et viser haut avec leurs enfants, mais en toute sécurité. Alors pourquoi ne pas s'engager sur la célèbre descente du Lauberhorn? Certes, la piste est noire, la Tête de chien (Hundschoepf) est très raide, mais la glisse est facile à maîtriser même pour les débutants. Du saut Russi jusqu'à l'aire d'arrivée, un rythme modéré est garanti. Ce qui donne le temps d'admirer les lieux: Eiger, Mönch et Jungfrau n'ont jamais été si près. L'accès aux pistes est très aisé via les stations de Grindelwald, Wengen, Lauterbrunnen et Mürren.



ALPES VAUDOISES: cocktail de sensations fortes

L'eldorado hivernal des Alpes vaudoises englobe les domaines skiabiles de Leysin-Col des Mosses-La Lécherette, Les Diablerets, Glacier 3000 et Villars-Gryon. Le restaurant de montagne du célèbre architecte tessinois Botta, qui culmine à plus de 2971 m, offre une vue panoramique à couper le souffle sur le lac Léman. On y trouve également l'Alpine Coaster, l'installation de luge la plus haute au monde. Tout fêru de sports d'hiver doit absolument essayer le domaine skiable de Villars-Gryon avec plus de 100 km de pistes de ski attrayantes. Avec le Tobogganning Park au-dessus du Leysin, le frisson est garanti. Ici, on dévale des pistes glacées assis sur des chambres à air.



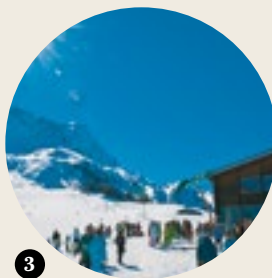
1

ALPES VAUDOISES: des journées de sports d'hiver hors du commun à Leysin, Villars/Gryon, Les Mosses/La Lécherette et Les Diablerets/Glacier 3000, avec une vue panoramique sur le Léman. **Carte journalière adulte CHF 31.00 au lieu de 62.00.**



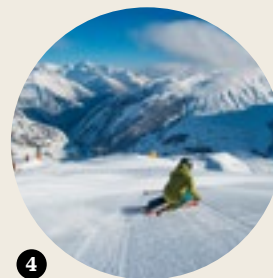
2

4 VALLÉES: 400 kilomètres de pistes – 92 remontées mécaniques – point le plus élevé du domaine skiable: 3'330 m d'altitude – plus grand domaine skiable de Suisse. **Carte journalière adulte CHF 36.00 au lieu de 71.00.**



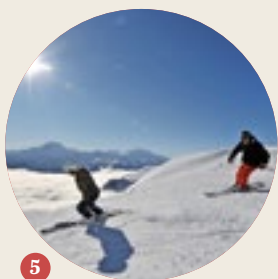
3

AIROLO: 30 kilomètres de pistes – 2 téléphériques – 3 téléskis, un télésiège – station de départ: 1'175 m d'altitude – point le plus élevé du domaine skiable: 2'250 m d'altitude. **Carte journalière adulte CHF 23.00 au lieu de 45.00.**



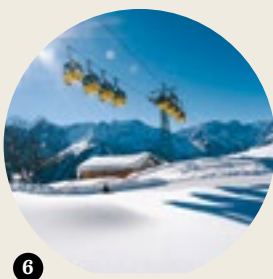
4

ANDERMATT-SEDRUN: 60 kilomètres de pistes – altitude la plus élevée: 3'000 m – Poudreuse – Disentis: point de départ pour de belles randonnées à ski ou en raquettes. **Carte journalière adulte CHF 30.00 au lieu de 60.00.**



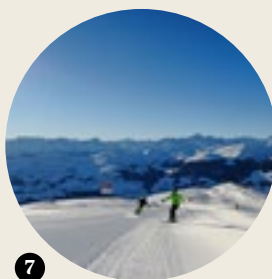
5

BELALP: la «botte secrète» des domaines skiabiles valaisans propose beaucoup de soleil, une très forte probabilité d'enneigement et 68 km de pistes de tous les niveaux. **Carte journalière adulte CHF 28.00 au lieu de 56.00.**



6

BRAUNWALD: pistes abruptes ou descentes paisibles? Tous trouveront leur paradis enneigé dans le Pays de Glaris tout au long des 32 kilomètres de pistes. **Carte journalière adulte CHF 24.00 au lieu de 48.00.**



7

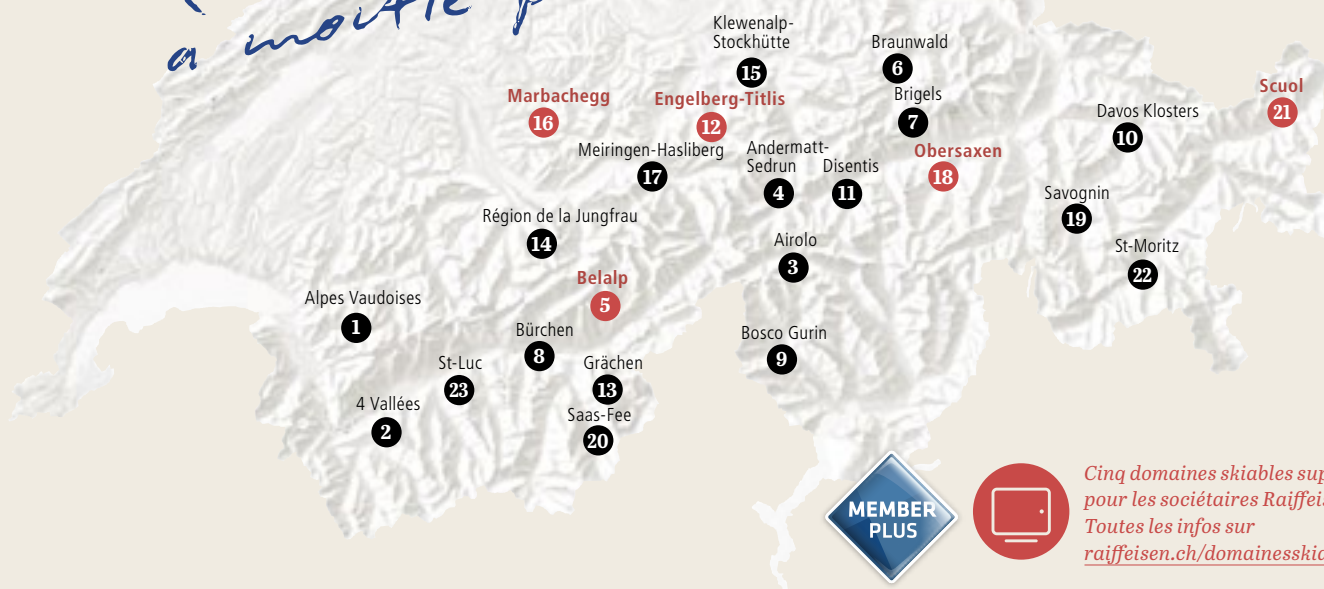
BRIGELS: ce domaine skiable convivial séduit avec ses 50 km de pistes ultralarges, d'une taille agréable et de différents niveaux. **Carte journalière adulte CHF 28.00 au lieu de 56.00.**



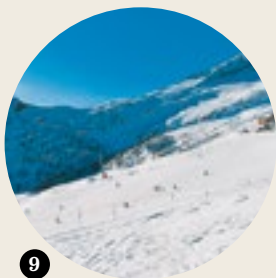
8

BÜRCHEN – UNTERBÄCH – EISCHOLL: 45 km de pistes, 35 km de chemins de randonnée, 7 trails pour les raquettes, gratuité pour les moins de 9 ans. **Carte journalière adulte CHF 22.00 au lieu de 44.00.**

Les plus beaux domaines skiabiles à moitié prix



Cinq domaines skiabiles supplémentaires pour les sociétaires Raiffeisen. Toutes les infos sur raiffeisen.ch/domainesskiabiles



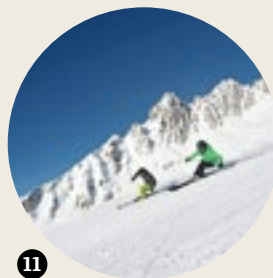
9

BOSCO GURIN: laissez-vous séduire par le charme de ce village Walser unique au Tessin et profitez de pistes ensoleillées! **Carte journalière adulte CHF 23.00 au lieu de 45.00.**



10

DAVOS KLOSTERS: avec plus de 80 pistes et près de 269 km, Davos Klosters Mountains est l'un des plus grands domaines skiables des Alpes. **Carte journalière adulte CHF 37.00 au lieu de 74.00.**



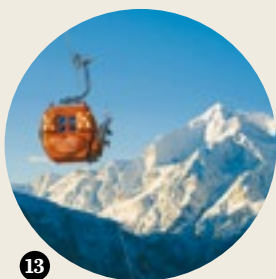
11

DISENTIS: le domaine skiable Disentis 3000 est un véritable coin de paradis. Son emplacement privilégié fait de lui l'un des spots les plus appréciés parmi les domaines skiables des Grisons. **Carte journalière adulte CHF 27.00 au lieu de 54.00.**



12

ENGELBERG TITLIS: la nouvelle télécabine de 8 places TITLIS Xpress vous permet d'accéder sans longue file d'attente au domaine skiable le plus vaste et le plus élevé de la Suisse centrale. **Carte journalière adulte CHF 33.00 au lieu de 65.00.**



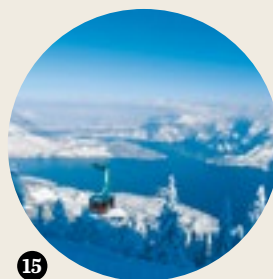
13

GRÄCHEN: Grächen saura vous séduire avec sa beauté naturelle, la télécabine féérique unique et ses 42 kilomètres de pistes toujours très bien entretenues. **Carte journalière adulte CHF 28.00 au lieu de 55.00.**



14

RÉGION DE LA JUNGFRAU: 200 km de pistes vous attendent, proches de l'imposant massif montagneux composé de l'Eiger, du Mönch et de la Jungfrau: un véritable paradis blanc. **Carte journalière adulte CHF 32.00 au lieu de 63.00.**



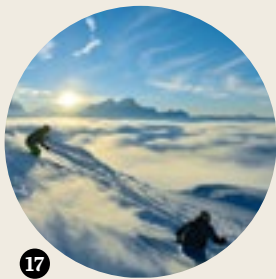
15

KLEWENALP-STOCKHÜTTE: le paradis blanc avec vue sur le lac des Quatre-Cantons vous invite à des descentes de ski et de snowboard – ou à simplement profiter du soleil. **Carte journalière adulte CHF 26.00 au lieu de 51.00.**



16

MARBACHEGG: goûter aux descentes sur des pistes parfaitement entretenues et profiter du panorama alpestre de l'Entlebuch classé réserve de biosphère par l'UNESCO. **Carte journalière adulte CHF 20.00 au lieu de 39.00.**



17

MEIRINGEN-HASLIBERG: profitez de l'hiver dans chaque courbe sur les 60 kilomètres de pistes variées, desservies par 13 remontées mécaniques. **Carte journalière adulte CHF 29.00 au lieu de 57.00.**



18

OBERSAXEN: une offre de 120 km de pistes diversifiées pour les familles et les sportifs avec 17 remontées mécaniques. **Carte journalière adulte CHF 29.00 au lieu de 57.00.**



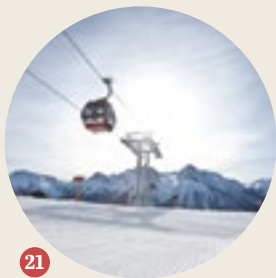
19

SAVOGNIN: profitez des sports d'hiver sur 80 km de pistes à la préparation optimale et extralarges – les plus longues des Alpes. **Carte journalière adulte CHF 29.00 au lieu de 57.00.**



20

SAAS-FEE: des sommets de 4'000 m pointant fièrement vers un ciel toujours bleu et des glaciers à portée de main vous garantissent un enneigement optimal. **Carte journalière adulte CHF 36.00 au lieu de 72.00.**



21

SCUOL: le domaine skiable convivial pour les familles et très ensoleillé de Motta Naluns se situe au-dessus de Scuol, Ftan et Sent entre 1'250 et 2'785 m d'altitude. **Carte journalière adulte CHF 28.00 au lieu de 56.00.**



22

ST-MORITZ: avec 56 remontées mécaniques et 350 kilomètres de pistes, l'Engadine offre des possibilités illimitées pour découvrir et apprendre à aimer la magie de l'univers alpin. **Carte journalière adulte CHF 40.00 au lieu de 79.00.**



23

ST-LUC: le domaine skiable de St-Luc/Chandolin dans le Val d'Anniviers vous invite à profiter de la neige et du panorama à 360° grâce notamment au nouveau télésiège à 6 places. **Carte journalière adulte CHF 27.00 au lieu de 54.00.**

JUSQU'À 50% DE RÉDUCTION POUR UN DÉLICIEUX SÉJOUR AU SOLEIL



Depuis plus de 15 ans, Raiffeisen invite ses sociétaires à découvrir les localités et contrées connues et méconnues de Suisse avec des conditions préférentielles dans le cadre de son programme «Expériences Suisse». Ainsi, au cours des dernières années, l'Oberland bernois, les Grisons, le Valais, la Suisse centrale, les Parcs suisses et différentes régions vinicoles ont fait partie des destinations. L'année prochaine, le Tessin sera à l'honneur.

**AU TESSIN EN
UN CLIN D'ŒIL
GRÂCE AU TUNNEL
DE BASE DU
GOTHARD!**

SOUPE AU LICHEN

MUSÉE DES SPORTS D'HIVER

Davos Platz
wintersportmuseum.ch



MUSÉE ALPIN SUISSE

Helvetiaplatz 4, Berne
alpinesmuseum.ch



MUSÉE FERROVIAIRE DE L'ALBULA

Bahnhofstrasse, Bergün
bahnmuseum-albula.ch



L'hiver est synonyme de loisirs et pourquoi pas aussi de visites de musées. Le Passeport Musées permet l'accès à 500 collections de tous genres. Au **Musée des sports d'hiver** de Davos, vous pouvez découvrir les tout premiers skis de chasse, tout comme les skis alpins de 1880 à nos jours ainsi que des skis de saut et de fond. Une autre salle est entièrement dédiée au sport de glace (patinage artistique, patinage de vitesse, hockey, luge et bob).

Le **Musée alpin suisse** de Berne propose lui des expositions originales sur le thème de la montagne. L'exposition «Notre eau. Six visions d'avenir» se poursuivra jusqu'en septembre 2017. «Le bivouac» vaut le détour. Vous y apprendrez comment concocter des soupes à base de feuilles d'érable, de choucroute ou de lichen. La boutique du musée ou le restaurant «las alps» sont aussi des passages obligés.

Le **Musée ferroviaire de l'Albula** sur 4 étages à Bergün, dans les locaux de l'ancienne armurerie, invite jeunes et moins jeunes à un voyage passionnant dans le passé. Le visiteur déambule à travers vallées et tunnels et découvre l'histoire de la construction de la ligne de l'Albula. Un simulateur de conduite, un réseau ferroviaire miniature complètent le tout. L'exposition spéciale «Remontées mécaniques suisses» se poursuit jusqu'à fin décembre.

Gratuitement au musée: grâce à votre carte Maestro, V PAY, MasterCard ou Visa de Raiffeisen, vous pouvez accéder gratuitement à plus de 490 musées en compagnie de cinq enfants en tant que sociétaires Raiffeisen.

MEMBER
PLUS

Highlights

COUPE DU MONDE DE SKI

janvier / février 2017
Adelboden, Wengen
Crans-Montana, St-Moritz
50 % de rabais

**ART ON ICE**

2 - 11 février 2017
Zurich, Lausanne, Davos
25 % de rabais

**CATS**

25 avril - 7 mai 2017
Théâtre de Beaulieu, Lausanne
25 % de rabais

**SKUNK ANANSIE**

26 janvier 2017
Salle des Fêtes, Thônex
25 % de rabais

**TAP FACTORY**

31 mars - 2 avril 2017
Théâtre du Léman, Genève
25 % de rabais

**TANGO FIRE**

7 et 8 mars 2017
Théâtre du Léman, Genève
25 % de rabais

**SHADOWLAND 2**

28 février - 5 mars 2017
Théâtre du Léman, Genève
25 % de rabais

**STOMP**

Janvier / février 2017
27 décembre 2016 - 8 janvier 2017
Théâtre du Léman, Genève
25 % de rabais

**PROGRAMME****«EXPÉRIENCES SUISSE»**

Entre mars et novembre 2017, nos sociétaires pourront profiter d'un séjour ensoleillé avec une réduction qui va jusqu'à 50% sur les billets de train, de bateau et sur le prix des hôtels. De plus, ils bénéficieront de différentes offres spéciales.
Infos: raiffeisen.ch/ticino



Tickets et infos sur:
raiffeisen.ch/concerts